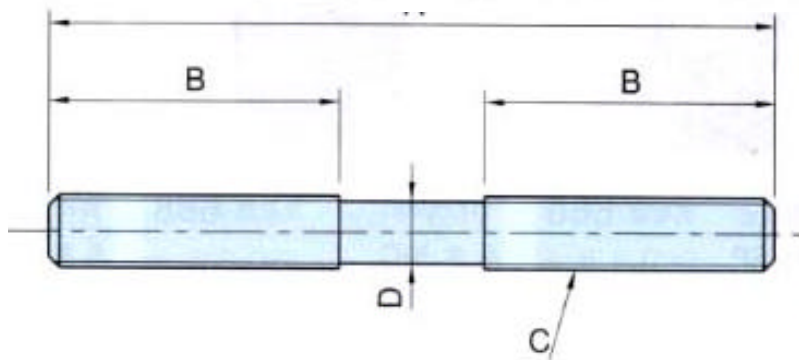
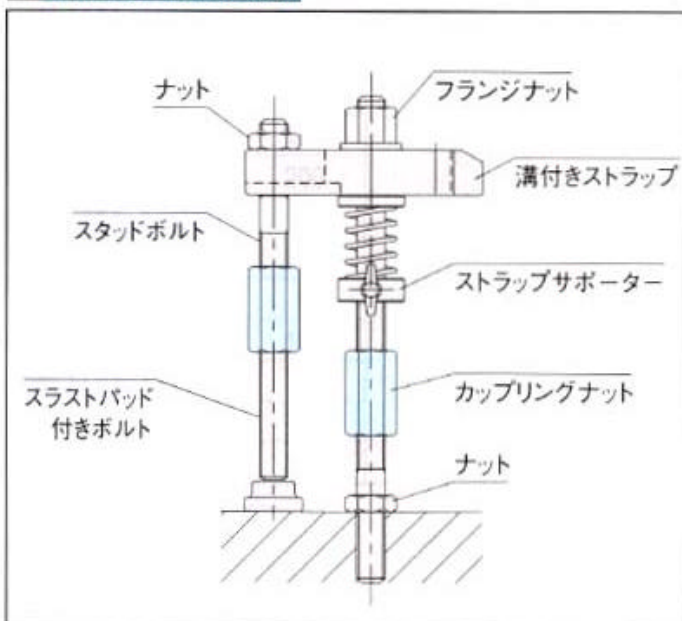


EA948DP - 1~ - 59
(スタッドボルト)

材質 SCM435
処理 焼入焼戻 黒染め



使用例・使用方法



	A	B	C	D	重量 (g)
DP - 1	50	20			20
DP - 2	63	25			25
DP - 3	80	32	M8X1.25	7.1	35
DP - 4	100	32			40
DP - 5	125	32			45
DP - 6	160	32			55
DP - 11	50	20			30
DP - 12	63	25			40
DP - 13	80	32	M10X1.5	8.9	45
DP - 14	100	40			55
DP - 15	125	40			70
DP - 16	160	40			90
DP - 17	200	40			110
DP - 21	50	20			40
DP - 22	63	25			50
DP - 23	80	32	M12X1.75	10.7	65
DP - 24	100	40			80
DP - 25	125	40			100
DP - 26	160	40			125
DP - 27	200	40			160

(単位mm)

続く

	A	B	C	D	重量 (g)
DP - 31	63	25			90
DP - 32	80	32			125
DP - 33	100	40			145
DP - 34	125	40			180
DP - 35	160	50	M16X2	14.5	230
DP - 36	200	50			290
DP - 37	250	63			360
DP - 38	315	63			450
DP - 39	400	63			570
DP - 40	500	63			710
DP - 51	80	32			180
DP - 52	100	40			230
DP - 53	125	40			280
DP - 54	160	50			360
DP - 55	200	50	M20X2.5	18.3	460
DP - 56	250	63			550
DP - 57	315	63			690
DP - 58	400	63			880
DP - 59	500	63			1100

(単位mm)