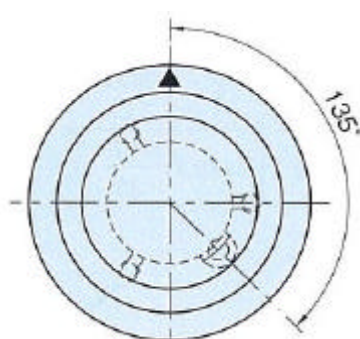


ラウンドノブ 矢印・目盛フランジ付き:

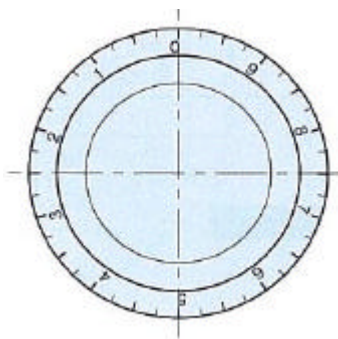


81 ~ 87

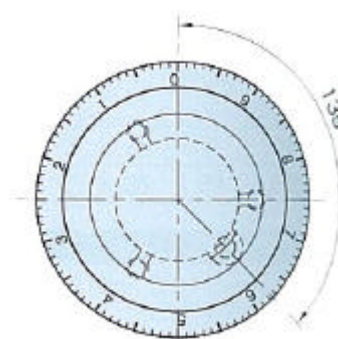
91 ~ 96



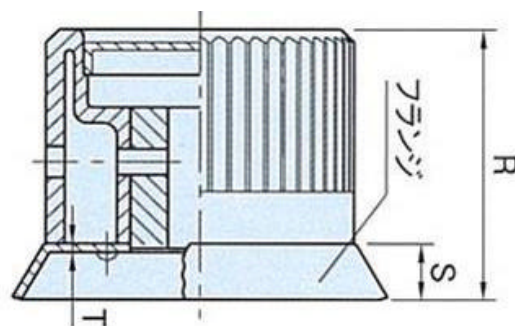
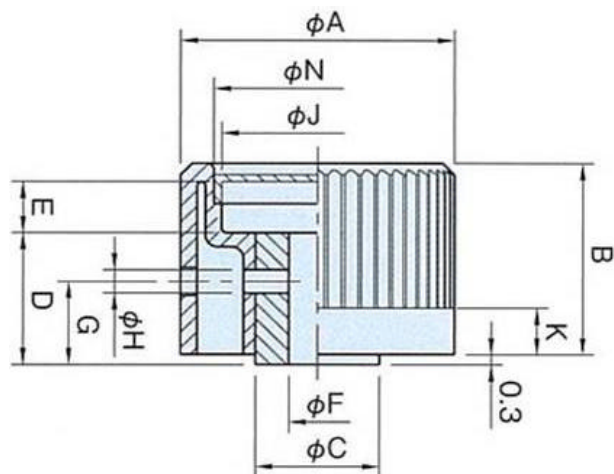
81 ~ 87の矢印



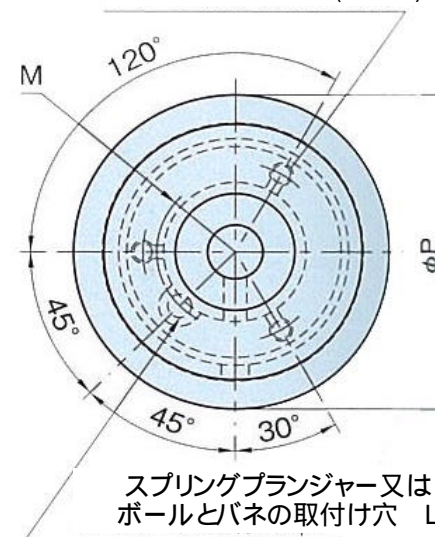
91 ~ 93の目盛



94 ~ 97の目盛



フランジ取付け穴(3箇所)



| 品番 | 仕様 | サイズ (mm) | | | | | | | | | | | | フランジ寸法(mm) | | | | | 重量(g) |
|------------|----------|----------|----|----|----|----|----|----|---|----|----|-----|----|------------|----|----|----|-----|-------|
| | | A | B | C | D | E | F | G | H | J | K | L | M | N | P | R | S | T | |
| EA948BD-81 | 矢印フランジ付き | 32 | 26 | 15 | 16 | 8 | 6 | 9 | 3 | 19 | 5 | - | - | 21 | 38 | 32 | 6 | 0.8 | 32 |
| EA948BD-82 | | 37 | 29 | 15 | 16 | 10 | 6 | 10 | 3 | 25 | 6 | - | - | 27 | 45 | 36 | 7 | 1 | 40 |
| EA948BD-83 | | 42 | 32 | 18 | 17 | 11 | 8 | 11 | 4 | 29 | 7 | - | - | 31 | 50 | 39 | 7 | 1 | 54 |
| EA948BD-84 | | 48 | 35 | 22 | 22 | 10 | 8 | 14 | 4 | 32 | 8 | 3.2 | 14 | 34 | 55 | 43 | 8 | 1 | 93 |
| EA948BD-85 | | 52 | 39 | 22 | 22 | 13 | 10 | 14 | 4 | 37 | 9 | 4.2 | 15 | 39 | 63 | 48 | 9 | 1 | 100 |
| EA948BD-86 | | 58 | 41 | 26 | 27 | 11 | 12 | 16 | 5 | 42 | 10 | 5.2 | 17 | 44 | 70 | 52 | 11 | 1 | 140 |
| EA948BD-87 | | 63 | 44 | 26 | 30 | 10 | 12 | 16 | 5 | 48 | 11 | 6.2 | 19 | 50 | 78 | 57 | 13 | 1 | 167 |
| EA948BD-91 | 目盛フランジ付き | 32 | 26 | 15 | 16 | 8 | 6 | 9 | 3 | 19 | 5 | - | - | 21 | 38 | 32 | 6 | 0.8 | 32 |
| EA948BD-92 | | 37 | 29 | 15 | 16 | 10 | 6 | 10 | 3 | 25 | 6 | - | - | 27 | 45 | 36 | 7 | 1 | 40 |
| EA948BD-93 | | 42 | 32 | 18 | 17 | 11 | 8 | 11 | 4 | 29 | 7 | - | - | 31 | 50 | 39 | 7 | 1 | 54 |
| EA948BD-94 | | 48 | 35 | 22 | 22 | 10 | 8 | 14 | 4 | 32 | 8 | 3.2 | 14 | 34 | 55 | 43 | 8 | 1 | 93 |
| EA948BD-95 | | 52 | 39 | 22 | 22 | 13 | 10 | 14 | 4 | 37 | 9 | 4.2 | 15 | 39 | 63 | 48 | 9 | 1 | 100 |
| EA948BD-96 | | 58 | 41 | 26 | 27 | 11 | 12 | 16 | 5 | 42 | 10 | 5.2 | 17 | 44 | 70 | 52 | 11 | 1 | 140 |
| EA948BD-97 | | 63 | 44 | 26 | 30 | 10 | 12 | 16 | 5 | 48 | 11 | 6.2 | 19 | 50 | 78 | 57 | 13 | 1 | 167 |

ノブ :ポリアミド(ガラス繊維強化)
 インサート:SUM22L
 センターキャップ :ポリアセタール
 フランジ :アルミニウム (A1080P)

RoHS指令適合品

特長

センターキャップはペン等で裏から押すことで取り外しできます。

注意事項

高温または多湿の条件下でのご使用の場合は、樹脂の材料特性を劣化させる恐れがあります。

使用温度

max :130 、 min :-30

下穴寸法Hのネジ穴加工 (セットボルト取付)

| | | | |
|-------|-----|-----|-----|
| 下穴寸法H | 3 | 4 | 5 |
| ネジ径 | M4用 | M5用 | M6用 |

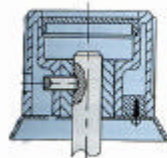
下穴寸法Lのネジ穴加工 (フランジに下穴はありません)

| | | | | |
|-------|-----|-----|-----|-----|
| 下穴寸法L | 3.2 | 4.2 | 5.2 | 6.2 |
| ネジ径 | M4用 | M5用 | M6用 | M8用 |

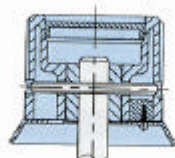
使用例・使用方法

シャフトの固定方法

〈セット・スクリュー〉



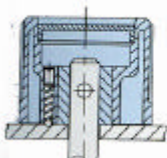
〈スプリングピン〉



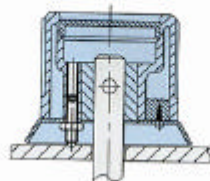
注)シャフトとノブの現合加工が必要です。

スナップ方式の固定方法

〈ボールとバネ〉



〈スプリングフランジャー〉



〈ロングノーズフランジャー〉

