

ドレンホースに  
取り付けるだけで...

エアコンからの**ポコポコ音**を一発解消!

ルームエアコン用

# エバック消音バルブ

適合サイズ / ドレンホース内径φ14・φ16

ESV-146



## 消音バルブで一発解消!



■施工例



# 価格もサイズもコンパクト!

これだけコンパクト!

## 1 幅がコンパクト

消音バルブの最大幅は25mmとコンパクト。取付時でも、ドレンホースのみの部分と比べて、配管の外周は7%程度大きいだけ。化粧カバーにも簡単に収納可能。

消音バルブ取付時  
外周長さ約16cm

ドレンホース部分  
外周長さ約15cm

## 2 長さがコンパクト

長さも74mmとコンパクト。タバコの長さとも比べても10%以上短く、後付工事でも取付が簡単。

## 3 価格がコンパクト

プラスチック専門メーカーである、EVUCが設計・製造管理を行うことで、今までにない低コストを実現。

## 4 ディスプレイもコンパクト

壁や棚の横に簡単に吊り下げられる、コンパクト・ディスプレイ。新たな展示スペースも不要。

透明パックの個包装だからハッキリ形状が見えます。

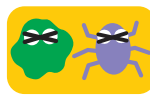


### 特長



#### ポコポコ音の発生を防止!

ドレンホースからの外気侵入を逆止弁がシャットアウト。空気穴からスムーズに排出することで、音の発生を防止します。



#### 悪臭や虫の侵入もシャットアウト!

ドレン水が流れるとき以外は弁が閉じている為、悪臭や虫の侵入も防止します。



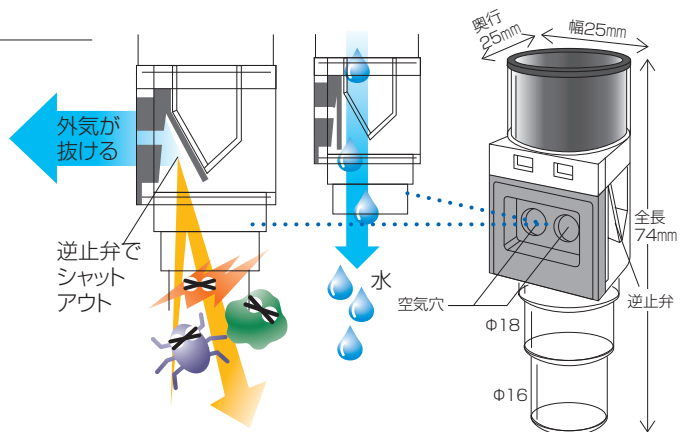
#### 逆止弁がラクに取り外せて お手入れがカンタン!

逆止弁には柔らかな樹脂を使用しているため、取り外し・取り付け共に容易で、お手入れもカンタンです。

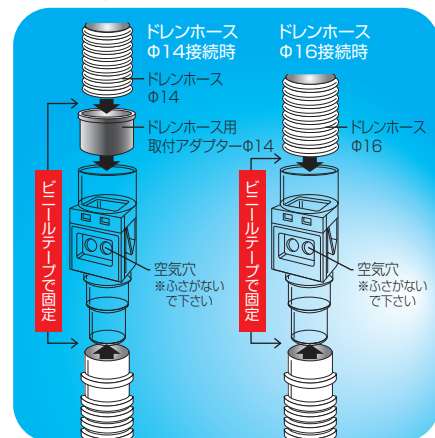


#### 付属のアダプターにより、内径Φ14・Φ16 いずれのドレンホースにも使用可能!

ドレンホースΦ14との接続には、付属のアダプターを使用。Φ16の場合は、アダプターを取り外して、接続します。



#### ■施工方法



#### ■エバック消音バルブ規格表

品番	全長×幅×奥行	適合ドレンホース
ESV-146	74×25×25mm	Φ14/Φ16

材質 本体:アクリル系樹脂、逆止弁:Φ14アダプター:エラストマー樹脂

■ご注意 ご使用の際は、製品に付属の取扱説明書をよくお読みの上、お使い下さい。



### ユーシー産業株式会社

本社 大阪市中央区南船場1-18-17 商工中金船場ビル10F  
TEL.06-6261-8870(代) FAX.06-6261-8875  
東京営業所 TEL.03-5687-1177(代) FAX.03-5687-1188  
名古屋営業所 TEL.052-202-7005(代) FAX.052-202-7055  
ホームページ <http://www.evuc.co.jp>