

EA986LB-0~4 自在ステンレス金具付キャスター

特長：タイヤは標準的なソリッドゴムタイヤ。衝撃や負荷には強いがオイルには弱い。

耐熱範囲 …… -20°C~+60°C

タイヤ硬度 …… “ショアA” 80° ±5°

ベアリングの種類 …… ローラーベアリング

○ブレーキ付(スィール・タイヤを固定)ストップフィックスタイプ

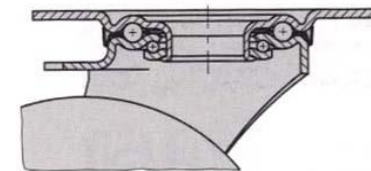
材質：ブラケット …… ステンレスニッケルクロム鋼

タイヤ …… ソリッドゴムタイヤ

リム …… ポリプロピレン

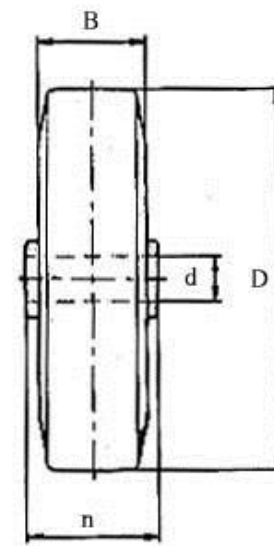
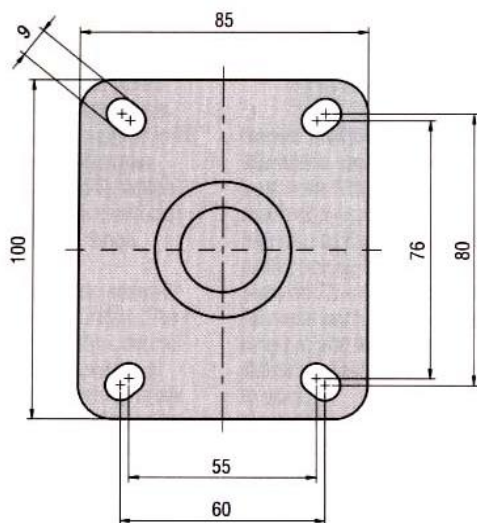
サイズ：

品番	耐荷重(kg)	全高(mm)	自重(g)	D(mm)	B(mm)	d(mm)	n(mm)	オフセット	プレートサイズ(mm)
EA986LB-0	50	100	500	80	25	12	35	35	100×85
EA986LB-1	70	125	700	100	30	15	45	35	100×85
EA986LB-2	100	150	1000	125	30	15	45	38	100×85
EA986LB-3	135	150	2000	150	40	15	45	55	100×85
EA986LB-4	205	200	3000	200	50	200	60	65	100×85



注油済みで通常条件下ならメンテナンスフリー

○プレートサイズ



D:車輪径 B:車輪巾 d:車軸径 n:軸幅

(参考)

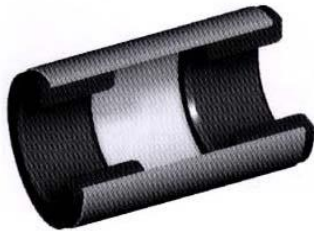
ベアリングの種類

- ・プレーン保持…シンプルで低コスト・耐腐食性のホイール保持方法。通常、メンテナンスはいらぬ器具や装置に使われており、遅い速度と断続的な仕様で装置を運ぶ
- ・ローラーベアリング…丈夫で抵抗があり、特にメンテナンスはいらぬスチールあるいは、プラスチックのかじにぴったり合せたスチールローラーから成っている
- ・ボールベアリング…高い負荷容量に耐えられる仕組みになっており、環境的な影響に抵抗がある。主に機械的に厳しい輸送装置や負荷に耐えられるホイールに使われる。構成は固くした内側のリングと外側のリングで囲っており、ボールかごに保護された固いボールから成っている

ブレーキシステム

- ・ストップフィックス …普通のトランスポートキャスター用ブレーキシステム
- ・ストップトップ …大きな負荷が車輪やキャスターにかかっても、ロックできるシステム

プレーン保持



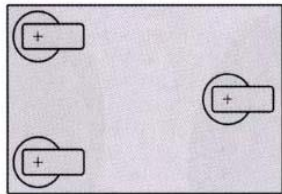
ローラーベアリング



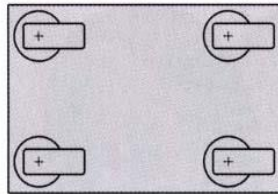
ボールベアリング



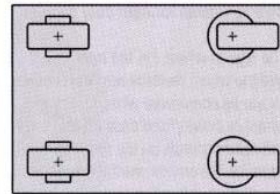
○ キャスターの配置例



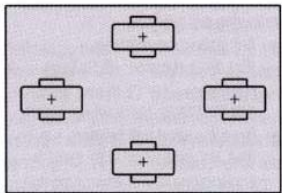
○ スイベルキャスター-X3
小負荷用。まっすぐの軌道は操作しにくい。



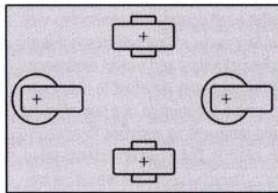
○ スイベルキャスター-X4
制限された場所に。まっすぐの軌道はやや制御しにくい。



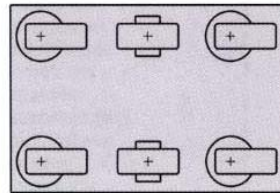
○ スイベルキャスター-X2
固定キャスター-X2
一般的配置例。制限された場所に。



○ 固定キャスター-X4
経済的。まっすぐな軌道に最適。傾斜しやすい。



○ スイベルキャスター-X2
固定キャスター-X2
まっすぐな軌道に最適。スポットの方向転換もok。やや傾斜しやすい。



○ スイベルキャスター-X4
固定キャスター-X2
経済的とはいえないが重量物及び長距離に。

○ キャスターの個数と負荷の関係式

T=複数のキャスターで耐え得る荷重。
E=輸送物の静荷重
Z=最大追加負荷
n=キャスター数
S=安全係数(状況によるが1.3~2.0とする)

$$T = \frac{E+Z}{n} \times S$$

○ より一般的式
総荷重の限度=1ヶあたりの許容荷重XnX0.8